

بسمه تعالی

راهنمای نصب SQL

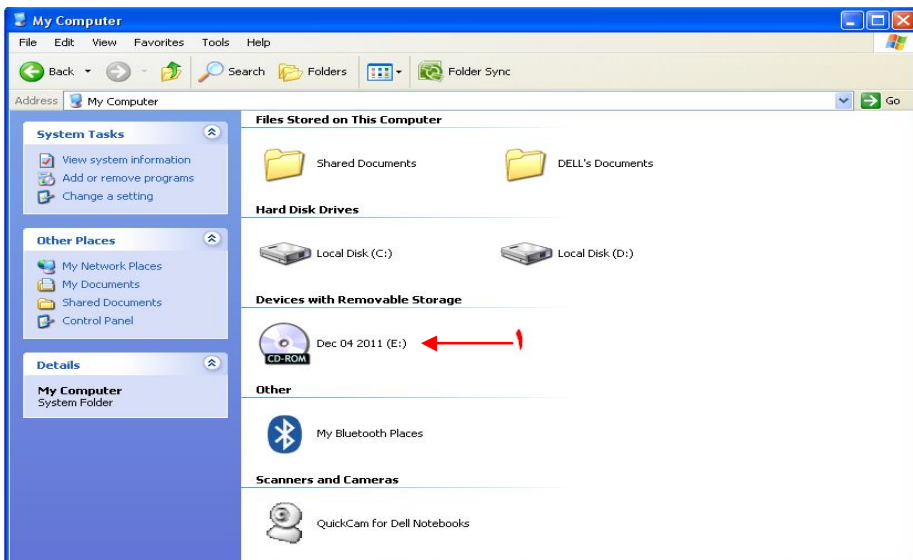
شرکت سامان مهر افزار (سما) نمایندگی رسمی شرکت جهانگستر

www.sama-it.ir

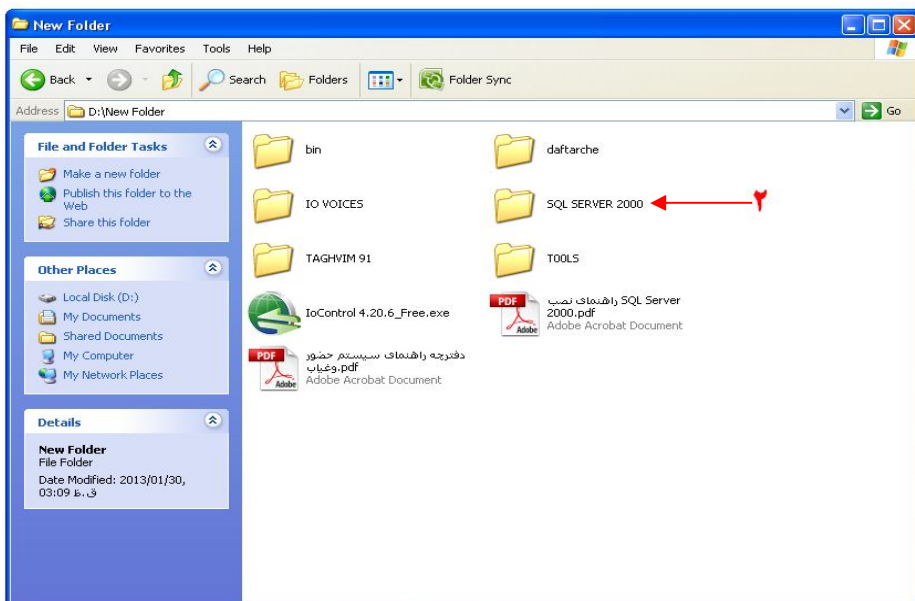
راهنمایی را که پیش رو دارید ، آموزش نحوه نصب برنامه SQL SERVER 2000 می باشد که الزامیست قبل از اجرای برنامه ورود و خروج شرکت جهان گستر نصب و اجرا گردد. در این راهنما سعی می کنیم تا آنچه که شما برای یک نصب صحیح و کامل بدان احتیاج دارید را گام به گام، به همراه تصاویر توضیح دهیم .

جهت نصب برنامه SQL طبق مراحل زیر اقدام کنید :

1) پس از قرار دادن CD برنامه داخل سی دی درایو و باز کردن پنجره مربوط به آن از بین پوشه های موجود، پوشه SQL SERVER 2000 را انتخاب نمایید. (شکل 1 و 2)

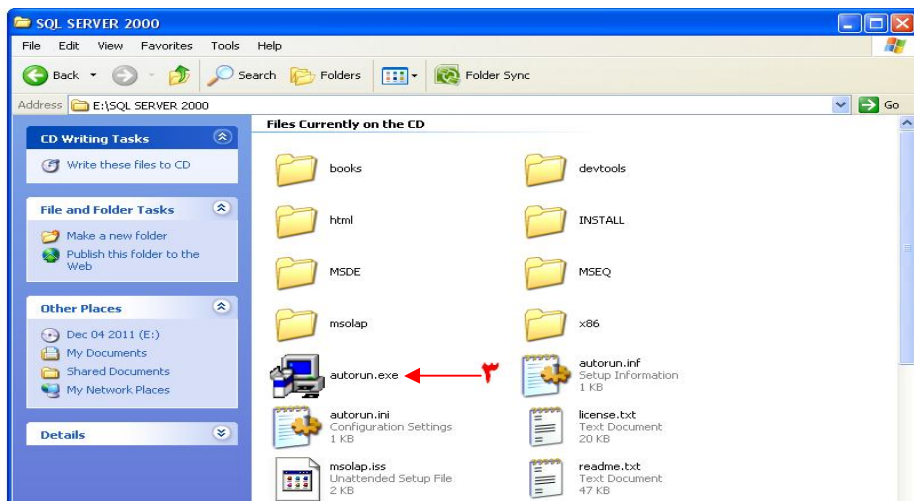


(شکل 1)



(شکل 2)

پس از باز کردن پوشه SQL داخل این فولدر روی گزینه **autorun.exe** کلیک نموده و مراحل نصب را آغاز نمایید. (شکل 3)



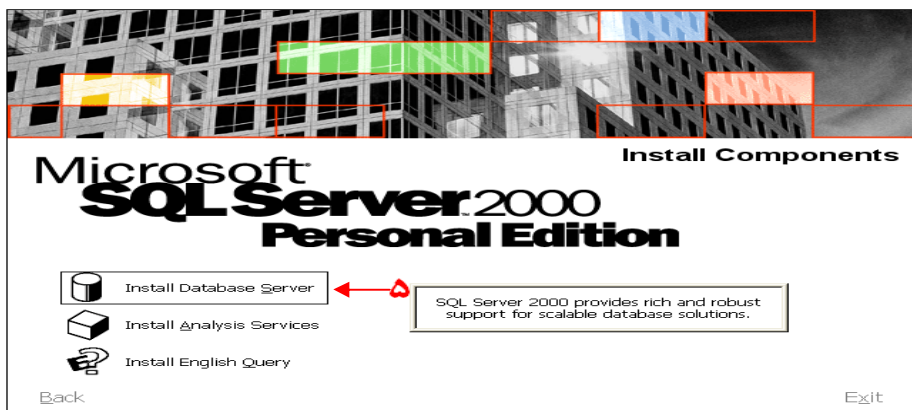
(شکل 3)

با اجرای این برنامه و مشاهده صفحه زیر بر روی گزینه **SQL Server 2000 Components** کلیک نمایید. (شکل 4)



(شکل 4)

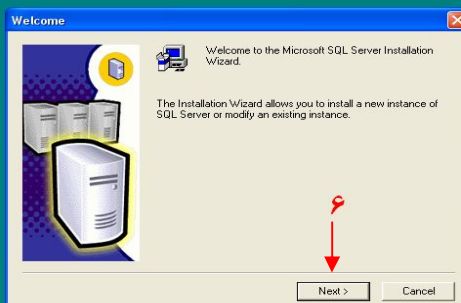
پس از انتخاب این گزینه صفحه زیر را مشاهده می کنید. در این صفحه باید گزینه Install Database Server را انتخاب نمایید. (شکل 5)



(شکل 5)

پس از این مرحله، 7 مرحله از مراحل نصب را بدون هیچ گونه تغییری در تنظیمات پیش فرض، فقط با انتخاب گزینه NEXT یا YES ادامه می دهید. (شکل 6 تا 12)

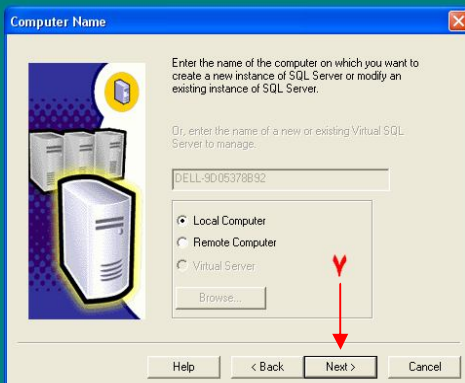
Microsoft SQL Server 2000



(شکل 6)

Microsoft SQL Server 2000

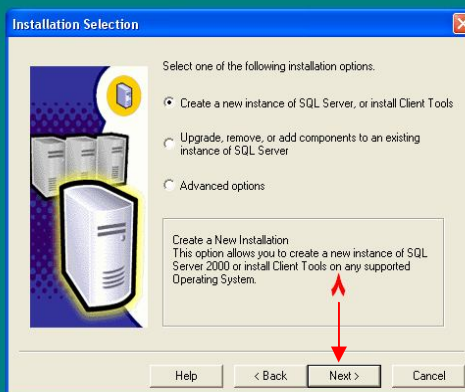
(۷-۲)



(شکل 7)

Microsoft SQL Server 2000

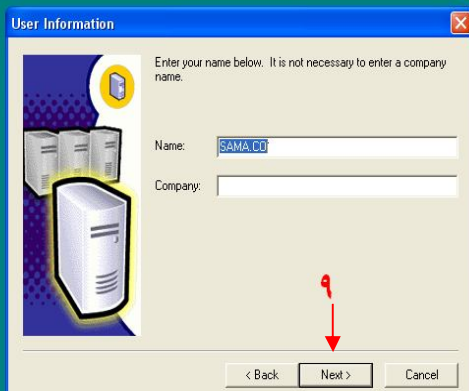
(۷-۳)



(شکل 8)

Microsoft SQL Server 2000

(٧-٤)

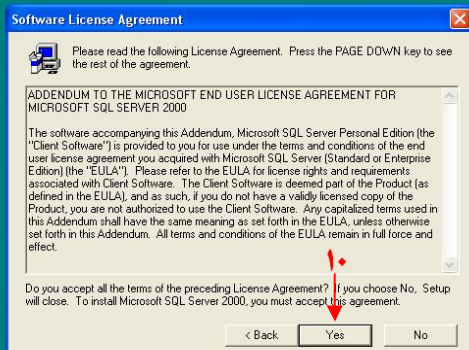


The 'User Information' dialog box is shown with a blue title bar and a close button. It contains a graphic of server racks on the left. The text reads: 'Enter your name below. It is not necessary to enter a company name.' There are two input fields: 'Name:' with the text 'SAMA.CO' and 'Company:'. At the bottom, there are three buttons: '< Back', 'Next >', and 'Cancel'. A red arrow points to the 'Next >' button.

(شکل 9)

Microsoft SQL Server 2000

(٧-٥)

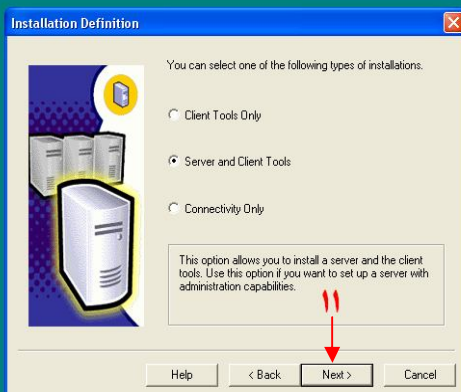


The 'Software License Agreement' dialog box is shown with a blue title bar and a close button. It contains a graphic of a computer monitor on the left. The text reads: 'Please read the following License Agreement. Press the PAGE DOWN key to see the rest of the agreement.' Below this is a scrollable text area containing the 'ADDENDUM TO THE MICROSOFT END USER LICENSE AGREEMENT FOR MICROSOFT SQL SERVER 2000'. At the bottom, there are three buttons: '< Back', 'Yes', and 'No'. A red arrow points to the 'Yes' button.

(شکل 10)

Microsoft SQL Server 2000

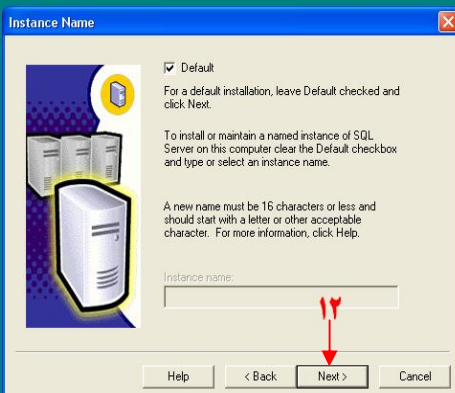
(۷-۶)



(شکل 11)

Microsoft SQL Server 2000

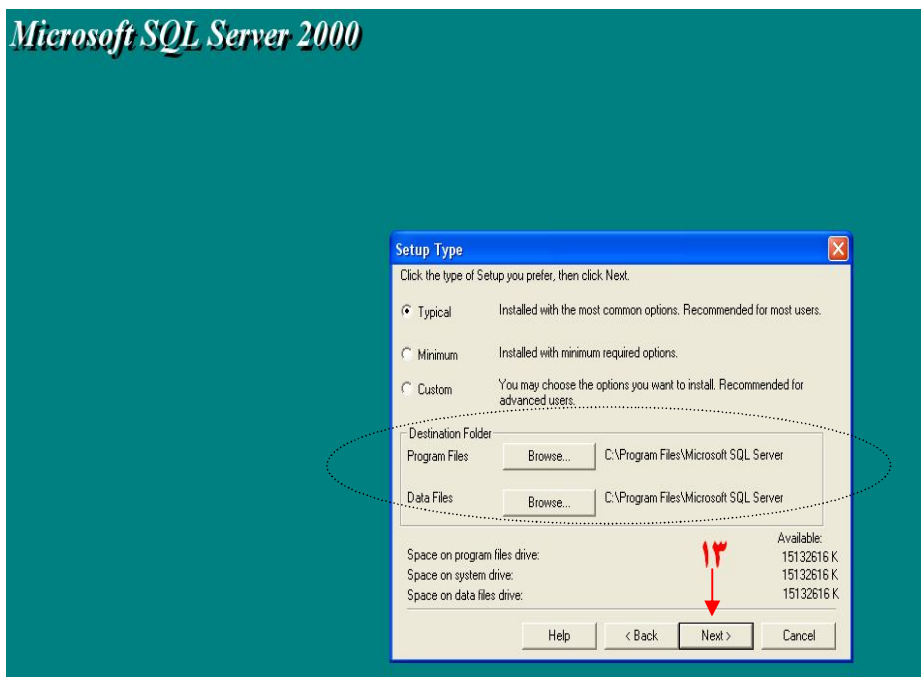
(۷-۷)



(شکل 12)

در این مرحله از نصب برنامه می توانید آدرس محل نصب را تعیین نمایید، که به صورت پیش فرض درایو محل نصب ویندوز انتخاب شده، بهتر است آدرس را به یک درایو دیگر از کامپیوتر خود تغییر دهید تا در صورت خرابی ویندوز ب راحتی بتوانید درایو ویندوز را فرمت کنید.

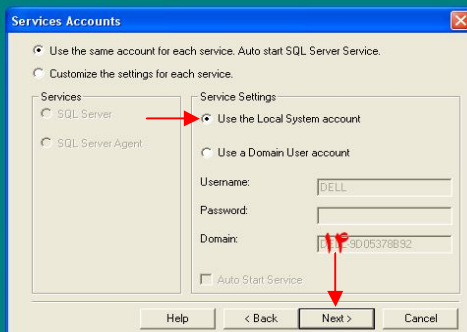
توجه :دو مسیر آدرس وجود دارد،که باید هردو مسیر آدرسی یکسان داشته باشند.(شکل 13)



(شکل 13)

در این مرحله از نصب برنامه، گزینه Use the Local System account را انتخاب و بر روی گزینه Next کلیک نمایید.(شکل 14)

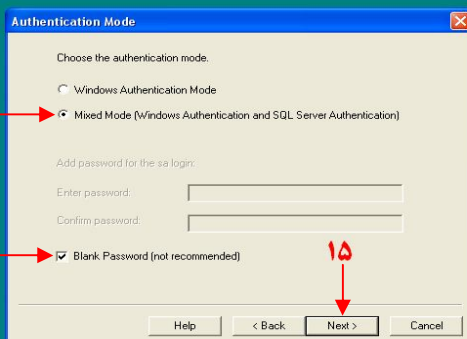
Microsoft SQL Server 2000



(شکل 14)

سپس با ظاهر شدن صفحه ذیل ، ابتدا گزینه Mixed Mode و پس از آن گزینه Blank Password را انتخاب نموده و بر روی گزینه Next کلیک نمایید.(شکل 15)

Microsoft SQL Server 2000

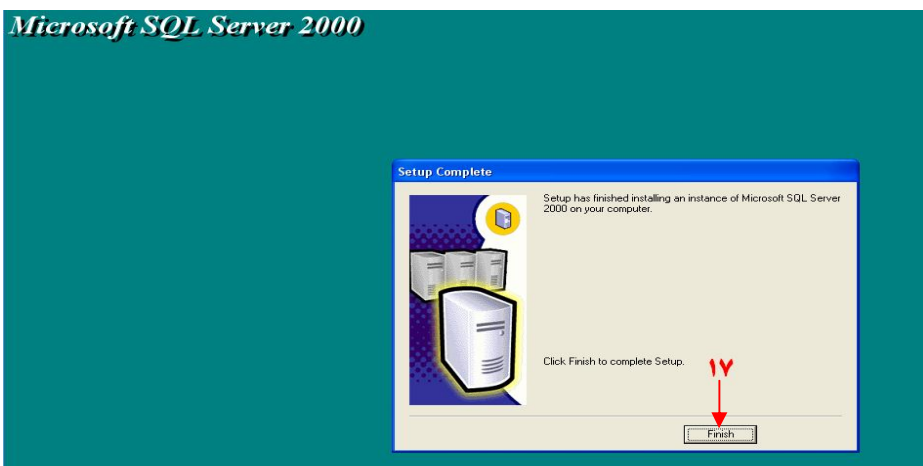


(شکل 15)

پس از این مرحله وانتخاب یک بار دیگر گزینه Next برنامه شروع به نصب می نماید.(شکل 16)



(شکل 16)



(شکل 17)

در ضمن پس از اتمام نصب وقبل ازاجرا نمودن SQL حتما سیستم خود را RESTART نمایید.

تذکر : حتما قبل از نصب برنامه SQL تنظیمات دفترچه راهنما را بروی سیستم خود اعمال نمایید.